



# 58665

©2022 Bestway Inflatables & Material Corp.

All rights reserved/Tous droits réservés/Todos los derechos reservados/Alle Rechte vorbehalten/Tutti i diritti riservati

Trademarks used in some countries under license from/

Marques utilisées dans certains pays sous la licence de/

Marcas comerciales utilizadas en algunos países bajo la licencia de/

Die Warenzeichen werden in einigen Ländern verwendet unter Lizenz der/

Marchi utilizzati in alcuni paesi concessi in licenza a

**Bestway Inflatables & Material Corp., Shanghai, China**

Manufactured, distributed and represented in the European Union by/

Fabriqués, distribués et représentés dans l'Union Européenne par/Fabricado, distribuido y representado en la Unión Europea por/

Hergestellt, vertrieben und in der Europäischen Union vertreten von/Prodotto, distribuito e rappresentato nell'Unione Europea da

**Bestway Europe S.p.a., Via Resistenza, 5, 20098 San Giuliano Milanese (Milano), Italy**

Distributed in Latin America by/Distribué en Amérique latine par/Distribuido en Latinoamérica por/Distribuído na América Latina por

**Bestway Central & South America Ltda, Salar Ascotan 1282, Parque Enea, Pudahuel, Santiago, Chile**

Distributed in Australia & New Zealand by **Bestway Australia Pty Ltd, Unit 2/98-104 Carnarvon St Silverwater, NSW 2128, Australia**

Tel: Australia: (+61) 2 9037 1388; New Zealand: 0800 142 101

Distributed in United Kingdom by **Bestway Corp UK Ltd, 8 Wentworth Road, Heathfield Industrial Estate, Newton Abbot, Devon, TQ12 6TL**

Exported by/Exporté par/Exportado por/Exportiert von/Esportato da

**Bestway (Hong Kong) International Ltd./Bestway Enterprise Company Limited**

Suite 713, 7/Floor, East Wing, Tsim Sha Tsui Centre, 66 Mody Road, Kowloon, Hong Kong

[www.bestwaycorp.com](http://www.bestwaycorp.com)

## VAROVÁNÍ TÝKAJÍCÍ SE PROVOZU

DŮLEŽITÉ BEZPEČNOSTNÍ POKYNY

PŘEČTĚTE SI VŠECHNY POKYNY A DODRŽUJTE JE.

**VAROVÁNÍ:** K omezení rizika poranění nedovolte dětem používat tento produkt.

**VAROVÁNÍ:** Montáž a demontáž tohoto produktu smí provádět pouze dospělá osoba.

**VAROVÁNÍ:** Neblokujte a nedemontujte otvor plováku v době, kdy běží filtrační čerpadlo/pískový filtr.

**VAROVÁNÍ:** Ruce a vlasy udržujte mimo dosah bazénového vysavače, pokud běží filtrační čerpadlo/pískový filtr.

**VAROVÁNÍ:** Nepoužívejte filtrační čerpadlo/pískový filtr, pokud jsou v bazénu lidé.

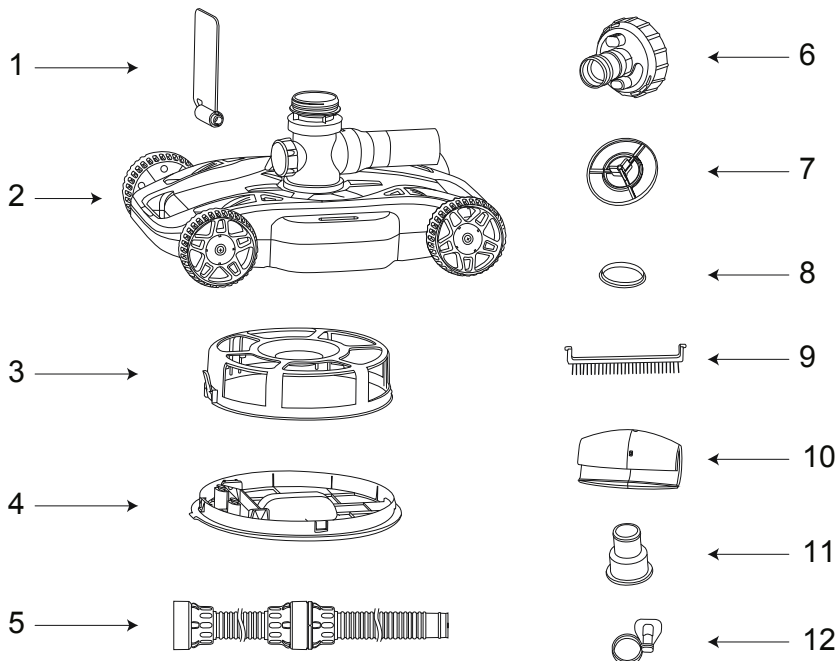
**VAROVÁNÍ:** Před zahájením údržby musíte čerpadlo odpojit od elektrické zásuvky, jinak hrozí vážný nebo smrtelný úraz

**POZNÁMKA:** Vyměňte zařízení z bazénu dříve, než jej zakryjete plachtou.

**POZNÁMKA:** Vyobrazení mají pouze ilustrační charakter. Nemusí zobrazovat daný produkt. Bez měřítka.

## SEZNAM SOUČÁSTÍ

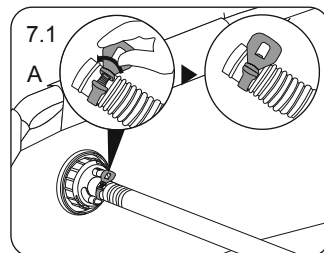
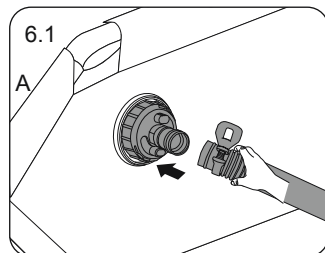
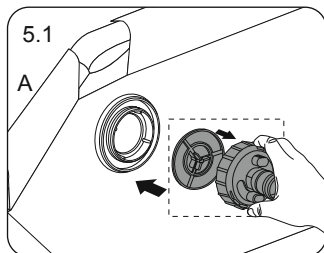
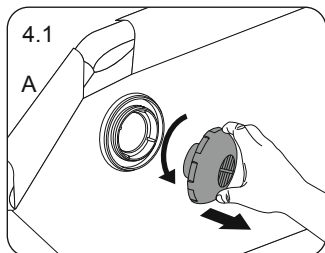
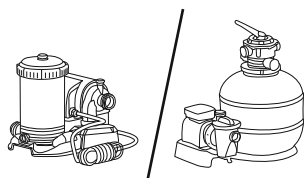
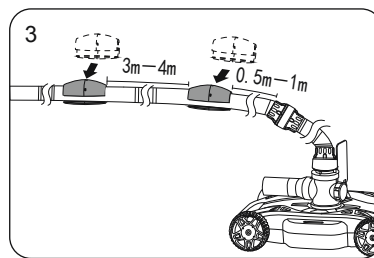
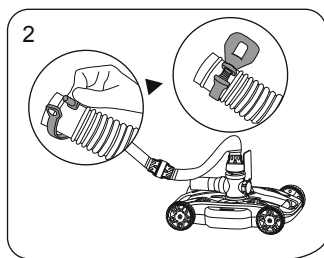
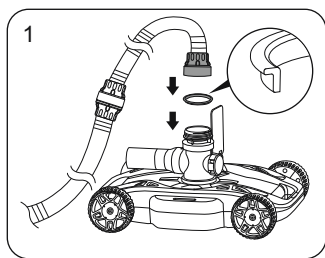
POLOŽKA	NÁZEV	MNOŽSTVÍ
1	Klapka	1
2	Hlavní těleso	1
3	Prostor na nečistoty	1
4	Spodní kryt	1
5	Hadice	1
6	Přetlakový ventil	1
7	Filtr přetlakového ventilu	1
8	Těsnění	1
9	Kartáč	1
10	Plovák	2
11	Hadicový adaptér	1
12	Spona hadice	1

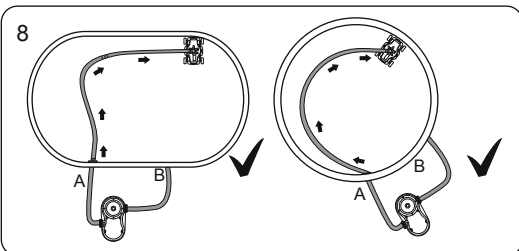
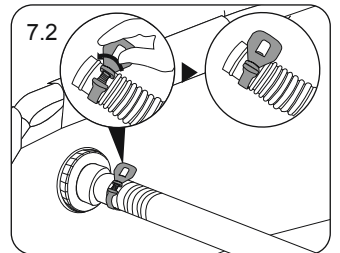
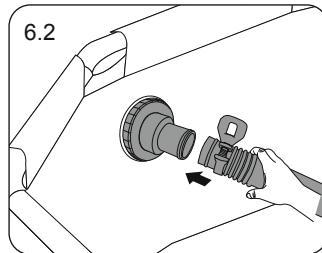
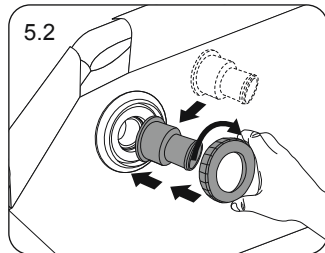
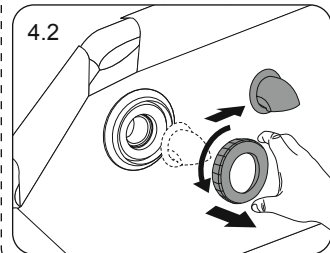
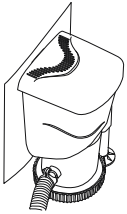


**Použitelné čerpadlo:** Filtrační čerpadlo nebo pískový filtr o kapacitě 1 500–3 200 gal./h

**Použitelný bazén:** Nadzemní bazén o velikosti 22' (6,7 m) nebo menší

## INSTALACE



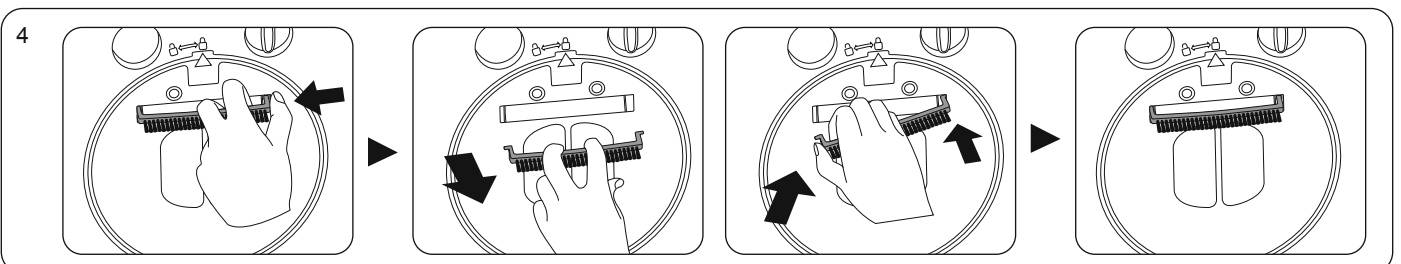
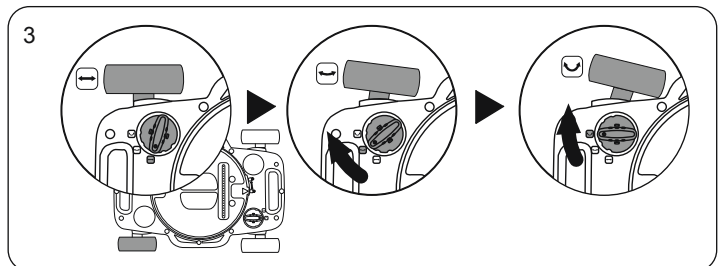
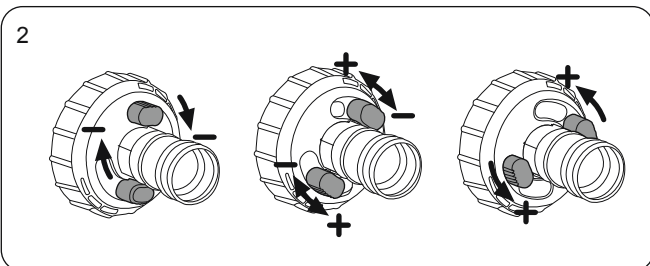
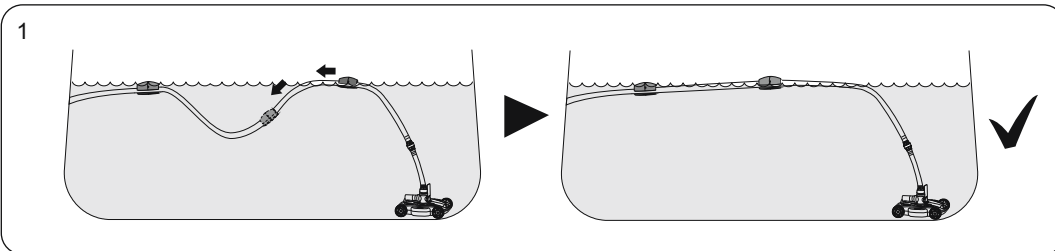


## POSTUP POUŽITÍ VÝROBKU

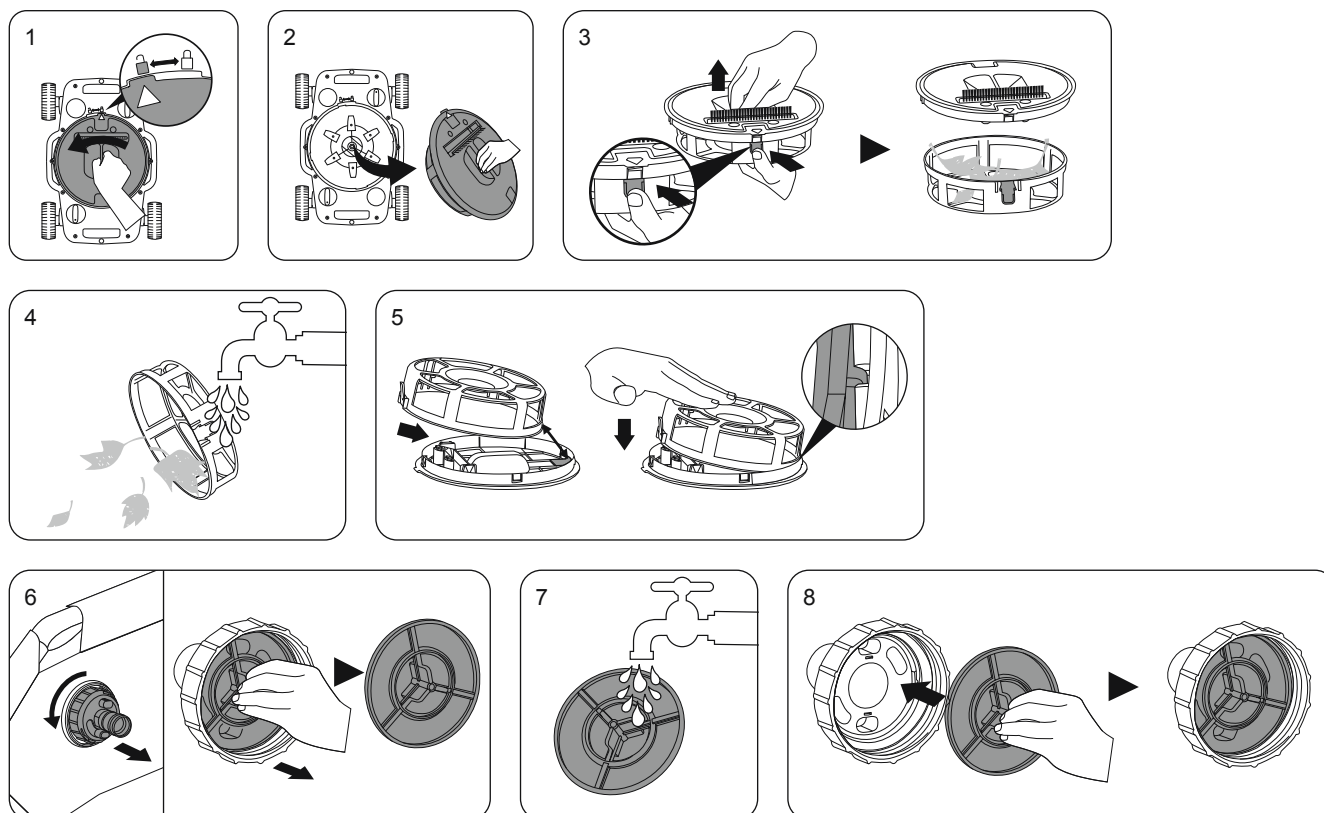
Pokud během provozu nastanou následující situace, postupujte podle uvedených pokynů, zajistíte tak, že bude robot v nejlepším provozním stavu.

1. Pokud se během používání hadice potápí pod hladinu, upravte polohu plováku.
2. Při přizpůsobování čerpadlu o vysokém průtoku si v případě, že nastanou následující situace, prostudujte provozní schéma a nastavte ovládací knoflík přetlakového ventilu tak, abyste odpovídajícím způsobem snížili provozní rychlost čistícího zařízení:
  - 2.1. Po narovnání hadic došlo při trvalém dlouhodobém provozu k zamotání hadic;
  - 2.2. Robot se pohybuje příliš rychle, kola se překlápějí nebo se nepohybují po dně bazénu.
3. Když robot pracuje po dlouhou dobu, pokud trasa, po níž se pohybuje, nepokrývá většinu bazénu nebo pokud se trasa opakuje. Nastavte vhodně ovladač úhlu kola.
4. Při přizpůsobování na filtrační čerpadlo o kapacitě 1500 gal. odstraňte kartáč.

**POZNÁMKA:** Je normální, že během přivádění vody voda uniká ze spojů vodního vedení.



## POSTUP ČIŠTĚNÍ VÝROBKU



## ŘEŠENÍ PROBLÉMŮ

Problém	Možná příčina	Řešení
Robot nesbírá nečistoty, pohybuje se pomalu nebo se vůbec nepohybuje.	Prostor pro ukládání nečistot je plný	Vyčistěte prostor pro ukládání nečistot. Opláchněte prostor pro ukládání nečistot vodou.
	Filtr přetlakového ventilu je zablokovaný	Vyčistěte filtr přetlakového ventilu. Opláchněte prostor pro ukládání nečistot vodou.
	Armatura na sání bazénu je zablokovaná	Vyčistěte armaturu na sání bazénu. Opláchněte prostor pro ukládání nečistot vodou.
	Filtrační vložka je znečištěná, případně je znečištěný písek	Filtrační čerpadlo - Zastavte čerpadlo, zablokujte konektory A a B, aby voda nevytékala z bazénu, a vyčistěte filtrační vložku, případně ji vyměňte, je-li to třeba. Čerpadlo pískového filtru - Odpojte čistič od bazénu, proveďte zpětné čištění a propláchnutí, aby se písek vyčistil.
	Vzduch uvnitř čerpadla	Zastavte filtrační čerpadlo nebo pískový filtr, proveďte odvzdušnění a znovu spusťte.
	Robot se zasekává na záhybech	Zkontrolujte dno bazénu. Pokud na něm najdete nerovnosti, je třeba bazén vyrovnat a nerovnosti odstranit. Zkontrolujte, zda není znečištěné sítko na nečistoty uvnitř hlavice čističe. Vyčistěte sítko na nečistoty. Zkontrolujte, zda nedošlo k zanesení filtrační vložky nebo filtračního písku. Vyčistěte filtrační vložku nebo proveďte zpětné čištění filtračního písku.
	Kolečko je zablokované.	Zkontrolujte kolečko, odstraňte z něj případné nečistoty.
	Vodní ventil se neotevívá	Otevřete vodní ventil
Poškozený prostor na nečistoty nebo filtr přetlakového ventilu	Vyžádejte si asistenci v prodejně	
Hadice jsou zamotané	Hadice nejsou správně narovnané	Vypněte čerpadlo, znovu produkt připojte do úhlopříčné polohy vůči bazénu. Hadice by měla být ve tvaru C, produkt je třeba do vody umístit tak, aby směřoval ve směru vodní hadice.
	Hadice se potápí pod vodu	Nastavte polohu plováku tak, aby hadice plavala na vodě.
	Robot se pohybuje příliš rychle	Regulační přetlakový ventil
Trasa pohybu robota nepokrývá celý bazén	Kola nejsou ve správné poloze	Nastavte úhel pohybu kol