

Bestway®

58649

©2022 Bestway Inflatables & Material Corp.

All rights reserved/Tous droits réservés/Todos los derechos reservados/Alle Rechte vorbehalten/Tutti i diritti riservati

Trademarks used in some countries under license from/

Marques utilisées dans certains pays sous la licence de/

Marcas comerciales utilizadas en algunos países bajo la licencia de/

Die Warenzeichen werden in einigen Ländern verwendet unter Lizenz der/

Marchi utilizzati in alcuni paesi concessi in licenza a

Bestway Inflatables & Material Corp., Shanghai, China

Manufactured, distributed and represented in the European Union by/

Fabriqués, distribués et représentés dans l'Union Européenne par/Fabricado, distribuido y representado en la Unión Europea por/

Hergestellt, vertrieben und in der Europäischen Union vertreten von/Prodotto, distribuito e rappresentato nell'Unione Europea da

Bestway Europe S.p.a., Via Resistenza, 5, 20098 San Giuliano Milanese (Milano), Italy

Distributed in Latin America by/Distribué en Amérique latine par/Distribuido en Latinoamérica por/Distribuido na América Latina por

Bestway Central & South America Ltda, Salar Ascotan 1282, Parque Enea, Pudahuel, Santiago, Chile

Distributed in Australia & New Zealand by **Bestway Australia Pty Ltd, Unit 2/98-104 Camarvon St Silverwater, NSW 2128, Australia**

Tel: Australia: (+61) 2 9037 1388; New Zealand: 0800 142 101

Distributed in United Kingdom by **Bestway Corp UK Ltd, 8 Wentworth Road, Heathfield Industrial Estate, Newton Abbot, Devon, TQ12 6TL**

Exported by/Exporté par/Exportado por/Exportiert von/Esportato da

Bestway (Hong Kong) International Ltd./Bestway Enterprise Company Limited

Suite 713, 7/Floor, East Wing, Tsim Sha Tsui Centre, 66 Mody Road, Kowloon, Hong Kong

www.bestwaycorp.com

PŘÍRUČKA PRO MAJITELE

Model č. 58649

BEZPEČNOSTNÍ UPOZORNĚNÍ

- (1) Děti od 8 let věku a osoby s omezenými fyzickými, smyslovými nebo mentálními schopnostmi, případně s nedostatkem zkušeností a znalostí, smí zařízení používat pouze pod dohledem nebo podle pokynů osoby, která může zaručit bezpečné použití a zná související rizika. Nenechávejte děti, aby si se zařízením hrály. Čištění a uživatelem zajišťovanou údržbu nesmí provádět děti bez dozoru.
 - (2) Spotřebič lze používat pouze s napájecí jednotkou vyhovující normám ČSN EN 61558-1 a ČSN EN 61558-2-16. Lze jej napájet pouze bezpečným malým napětím uvedeným na štítku spotřebiče.
 - (3) Baterie, které spotřebič obsahuje, může vyměňovat pouze osoba s potřebnými dovednostmi.
 - (4) Spotřebič obsahuje baterie, které nelze vyměnit.
- VAROVÁNÍ:** Pro účely dobíjení baterie používejte pouze odpojitelnou napájecí jednotku vyhovující normám ČSN EN 61558-1 a ČSN EN 61558-2-16
- (5) Čisticí zařízení je určeno k čištění bazénů a vířivek.
 - (6) Používejte originální baterie a kabel USB.
 - (7) Nabíjení provádějte, pouze když je čisticí zařízení vypnuté.
 - (8) Umístěte čisticí zařízení na čisté a suché místo. Nevystavujte je přímému slunečnímu záření ani je neumísťujte do blízkosti výbušnin.
 - (9) Pokud se pod vodou nacházejí ostré předměty, může snadno dojít ke zničení filtračního vaku.
 - (10) Kvůli sacímu výkonu se nepřibližujte k sací hlavici, když pracuje – týká se částí lidského těla, zvířat, vlasů nebo oděvů.

(11) Nenechte uniknout mazací olej, způsobuje znečištění vody.

(12) Pracovní podmínky čisticího zařízení:

(12-1) Hloubka vody od 50 cm do 256 cm

(12-2) Teplota vody: 4 °C (39,2 °F) až 35 °C (95 °F)

(13) TYTO POKYNY SI USCHOVEJTE

Výše uvedené varování a upozornění nepokrývají všechna možná rizika a/nebo nebezpečí vážného zranění. Vlastníci bazénu/vířivky musí být při používání čisticího zařízení velmi opatrní a musí se řídit zdravým rozumem.

VAROVÁNÍ TÝKAJÍCÍ SE PROVOZU

POZNÁMKA: Když je baterie plně nabitá, kontrolka nabití začne svítit zeleně.

POZNÁMKA: Před prvním použitím nabíjejte čisticí zařízení 5 až 6 hodin. Za normálních okolností je možné čisticí zařízení používat po plném nabití po dobu asi 50 minut.

ŘEŠENÍ PROBLÉMŮ

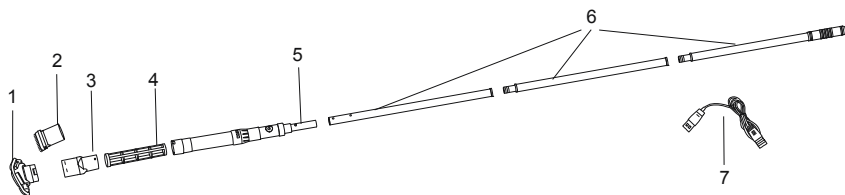
Problémy	Příčiny problémů	Řešení
Zařízení nefunguje	Vybitá baterie	Nabijte baterii, po nabití bude za normálních okolností fungovat asi 50 minut.
	Poškozená baterie	Kontaktujte prodejce s žádostí o výměnu. Varování! Chcete-li předejít riziku poškození čistícího zařízení, zakupte pro účely výměny originální lithiové baterie.
Příliš slabý sací výkon	Zkontrolujte stav nabití baterie	Nabijte baterii, po nabití bude za normálních okolností fungovat asi 50 minut.
	Zkontrolujte kapacitu vaku na nečistoty	Čas od času je třeba nahromaděné nečistoty ze síťového vaku odstranit
Abnormální hlučnost	Zkontrolujte rotor motoru	Při odstraňování cizích předmětů z rotoru je třeba odšroubovat sací hlavici
	Rotor motoru je rozbitý	Vyžádejte si asistenci v prodejně
Čistící zařízení se nenabíjí	Poškozená baterie	Kontaktujte prodejce s žádostí o výměnu. Varování! Chcete-li předejít riziku poškození čistícího zařízení, zakupte pro účely výměny originální lithiové baterie.
	Poškozená nabíječka	Vyměňte nabíječku.
	Kabel USB je poškozený.	Kontaktujte prodejce s žádostí o výměnu. Varování! Nesprávná nabíječka může poškodit zařízení, baterii i kabel. Na takové poškození se nevztahuje záruka.

LIKVIDACE

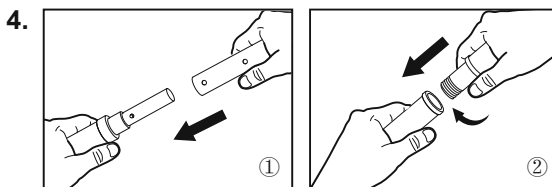
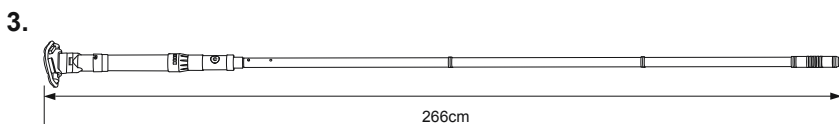
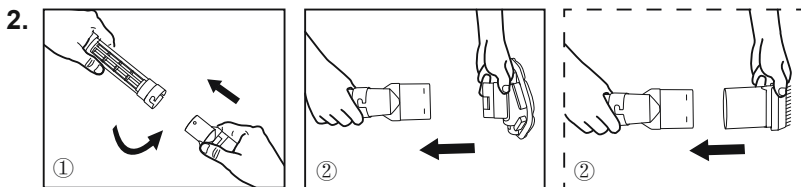
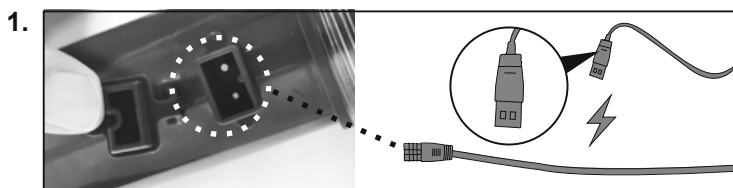


Odpadní elektrické výrobky se nesmí vyhazovat do komunálního odpadu. Kde k tomu existují příslušná zařízení, recyklujte je. Rady ohledně možností recyklace vám poskytnou místní orgány nebo prodejce výrobku.

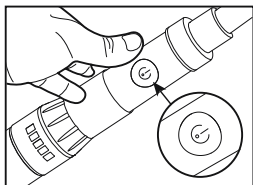
SEZNAM SOUČÁSTÍ



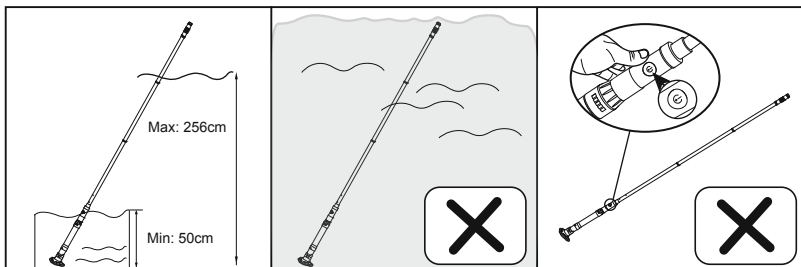
INSTALACE



5.



6.



POSTUP ČIŠTĚNÍ VÝROBKU

