

G1010/Hobby7

Rapid®



GB Corded electric Hot Melt applicator

DE Elektrische Klebepistole

FR Pistolet à colle électrique

NL Elektrisch Lijmpistool

IT Incollatrice elettrica

ES Aplicador Hot Melt eléctrico con cable

PT Aplicador de cola eléctrico

SE Elektrisk smältlimpistol

DK Elektrisk limpistol

NO Elektrisk limstiftpistol

FI Sähkötoiminen kuumaliimapistooli

PL Pistolet do klejenia na gorąco

RU Клеевой пистолет со шнуром

EE Elektrilised liimpüstolid

LT Elektriniai klijų pistoletai

LV Elektriskās līmes pistoles

CZ Tavná lepicí pistole

SK Elektrická tavná pištoľ

SI Električna naprava za lepljenje s taleč

HR Električna ljepljica

GR Ηλεκτρικό Πιστόλι Θερμοκόλλας

TR Kablolu, elektrikli Sıcak Eritme uygulayıcı

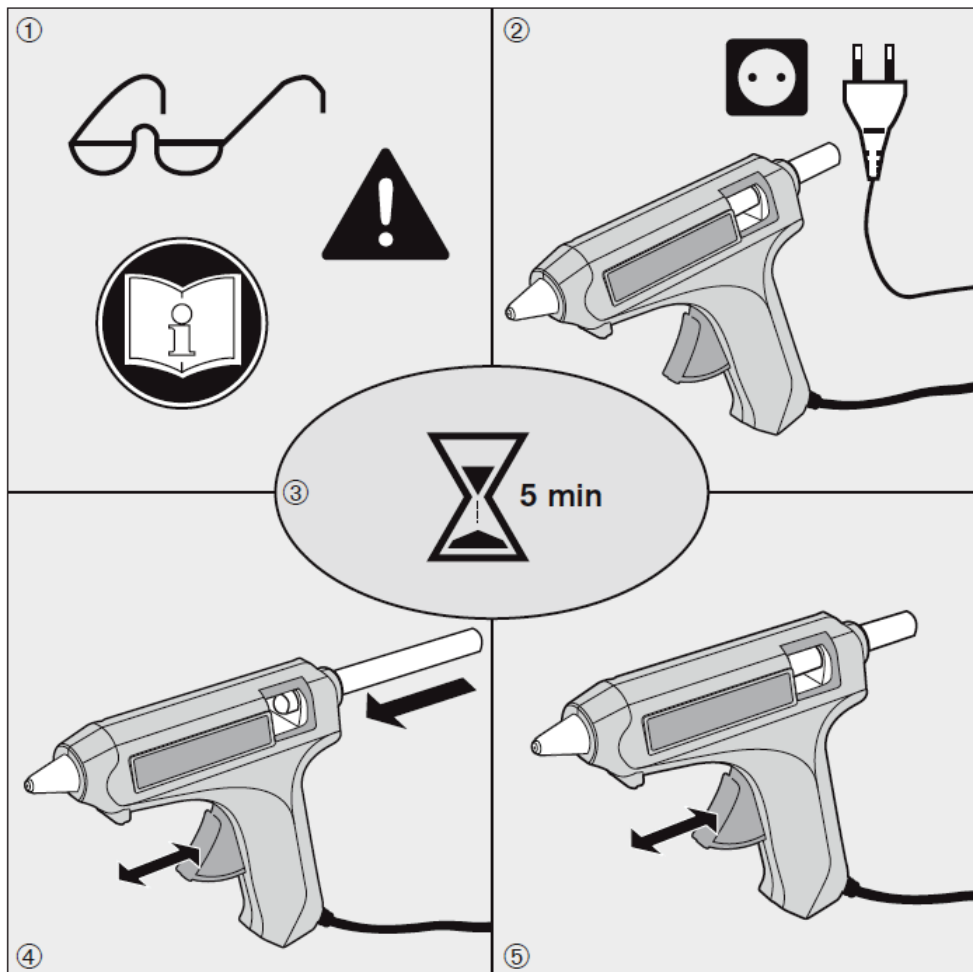
HU Elektromos ragasztópisztoly im lepilom

RO Aplicator electric fără fir pentru material topit

BG Електрически пистолет за стопяемо лепило

GB	Operating instructions - Original	4
DE	Betriebsanleitung - Übersetzung der ursprünglichen	5
FR	Notice d'utilisation - Traduction de l'original	6
NL	Bedieningsvoorschriften - vertaling van het origineel	7
IT	Istruzioni per l'uso - traduzione dell'originale	8
ES	Manual de instrucciones - traducción del original	9
PT	Instruções de utilização - tradução do original	10
SE	Bruksanvisning - översättning av den ursprungliga	11
DK	Betjeningsvejledning - oversættelse af den oprindelige	12
NO	Instruksjoner for bruk - oversettelse av den opprinnelige	13
FI	Käyttöohjeet - käännös alkuperäisestä	14
PL	Instrukcja obsługi - Tłumaczenie oryginalu	14
RU	Руководство по эксплуатации - перевод с оригинала	15
EE	Kasutusjuhend - Originaali tõlge	16
LT	Naudojimosi instrukcijos - originalaus teksto vertimas	17
LV	Lietošanas instrukcija - tulkojums no oriģināla	18
CZ	Návod k obsluze - překlad originálu	19
SK	Návod na použitie - preklad originálu	20
SI	Navodila za uporabo - Prevod izvirnika	21
HR	Upute za uporabu - prijevod izvornika	22
GR	Οδηγίες λειτουργίας - μετάφραση του πρωτοτύπου	23
TR	Kullanım talimatları - orijinal çevirisi	24
HU	Használati útmutató - fordítása az eredeti	25
RO	Instrucțiuni pentru utilizator - traducere a originalului	26
BG	Указания за потребителя - превод от оригинала	27

G1010/Hobby7



Hobby7						-		
G1010					EAC			

READ CAREFULLY BEFORE USING THE GLUE GUN.

- **HOT SURFACES** (the glue and the nozzle of the gun can reach temperatures ranging from 150 to 200°C (depending on the model used) Avoid all skin contact. If burnt, plunge the burn under cold water. Children should only use the gun in the presence of an adult.
- **DO NOT** use the gun in damp or wet conditions or expose it to rain.
- **UNPLUG** the gun from the wall socket when not in use.
- **NEVER** put any object in the gun other than the glue sticks recommended.
- **NEVER** take a glue stick out once it has been put into the gun: the resulting damage may be irreparable.
- **NEVER** pull the cord to unplug the glue gun.
- **WARNING** : This tool must be placed on its stand when not in use.
- **THIS APPLIANCE** can be used by children aged from 8 years and above and persons with reduced physical, sensory and

mental capabilities or lack of experience and knowledge if they have been given supervision or instruction concerning use of the appliance in a safe way and understand the hazards involved. Children shall not play with the appliance. Cleaning and user maintenance shall not be made by children without supervision.

RECOMMENDATIONS -REPAIRS

- If the power supply cable is damaged it must be replaced by the manufacturer, the manufacturer's after sales service or a similarly qualified person in order to avoid any danger.
- Should you wish to dispose of the tool always used recognized and dedicated recycling station or green collection point.

MAINTENANCE

- **UNPLUG** the tool before any maintenance
- **CLEAN** the tool by a dry or damp cloth. **NEVER** use any solvent.
- **DO NOT** oil or grease any parts.
- **BE SURE** the tool is not damaged. Replace or repair prior to use.

AUFMERKSAM VOR BENUTZUNG DES APPARATS LESSEN

- **HEISSE OBERFLACHEN** (die

Düse des Apparats und der Klebstoff können Temperaturen zwischen 150 und 200°C (je

nach Modell erreichen). Jeden Kontakt mit der Haut vermeiden. Bei Verbrennungen die Wunde sofort unter kaltem Wasser auswaschen. Kinder dürfen den Apparat nur im Beisein einer erwachsenen Person benutzen.

- **DER APPARAT** darf nicht in feuchter Umgebung oder bei Regen benutzt werden. Keinen Wasserstrahlen aussetzen.
- **BEI** Nichtbenutzung den Apparat ausstecken d.h. den Stecker aus der Steckdose ziehen.
- **NIEMALS** andere Gegenstände als die empfohlenen Klebestabchen in dem Apparat einlegen.
- **NIEMALS** ein schon eingelegte Klebestabchen entfernen. Dies kann zu einem nicht reparablen Schaden führen.
- **NIEMALS** den Apparat durch bloßes Ziehen am Kabel ausstecken.
- **WARNUNG!!** Dieses Gerät muss bei Nichtbenutzung auf seinem Ständer abgestellt werden.
- Dieses Gerät kann von Kindern ab 8 Jahren und Personen mit reduzierten physischen, sensorischen oder mentalen Fähigkeiten oder Mangel an Erfahrung oder Wissen benutzt werden, wenn sie von einer Person, die für ihre Sicherheit verantwortlich ist, beaufsichtigt oder von ihr bezüglich des sicheren Gebrauchs des Gerätes unterwiesen wurden und sie die daraus resultierenden Gefahren verstanden haben. Kinder dürfen nicht mit

dem Gerät spielen. Reinigung und Benutzer-Wartung dürfen nicht durch Kinder ohne Beaufsichtigung durchgeführt werden.

Nur für den **Hausgebrauch** und ähnliche Zwecke bestimmt.

Reinigung und Wartung : Vor der Reinigung und Wartung bitte ziehen Sie den Netzstecker aus der Steckdose. Wischen Sie das Gehäuse des Gerätes mit einem leicht angefeuchteten Tuch ab und nachtrocknen.

REPARATUREMPFEHLUNGEN

- Im Falle einer Beschädigung des Stromkabels muss dieses zur Vermeidung jeglicher Gefahr entweder vom Hersteller, dessen Kundendienst oder ähnlich qualifiziertem Personal ersetzt werden. /
- Falls Sie das Gerät entsorgen möchten, wenden Sie sich an geeignete und anerkannte Wiederverwertungs-Stellen.

WARTUNG

- **VOR JEDLICHEN** Wartungsarbeiten den Netzstecker abziehen
- Gerät mit einem trockenen oder leicht angefeuchteten Tuch reinigen. **NIEMALS** Lösungsmittel verwenden.
- **KEINE** Teile ölen oder fetten.
- Das Gerät darf **NICHT** beschädigt sein. Vor der Verwendung reparieren oder ersetzen.

A LIRE ATTENTIVEMENT AVANT D'UTILISER L'APPAREIL.

- **SURFACES CHAUDES!**
(la buse de l'appareil et la colle peuvent atteindre des températures de l'ordre de 150 à 200° C. (suivant les modèles).
- Eviter tout contact avec la peau. En cas de brûlure, immerger immédiatement la plaie sous l'eau froide. L'utilisation par les enfants nécessite la présence d'un adulte.
- **NE PAS** utiliser l'appareil en milieu humide, sous la pluie. Ne pas l'exposer à des projections d'eau.
- **DEBRANCHER** l'appareil : ôter la fiche murale en cas de non-utilisation.
- **NE JAMAIS** introduire d'autres objets que les bâtonnets de colle préconisés dans l'appareil.
- **NE JAMAIS** retirer un bâtonnet déjà introduit dans l'appareil, sous peine de dommages irréparables.
- **NE JAMAIS** débrancher l'appareil en tirant sur le câble.
- **AVERTISSEMENT !** Cet outil doit être placé sur son support lorsqu'il n'est pas utilisé.
- **CET APPAREIL** peut être utilisé par des enfants d'au moins 8 ans et par des personnes ayant des capacités physiques, sensorielles ou mentales réduites ou dénuées d'expérience ou de

connaissance s'ils (si elles) sont correctement surveillé(e)s ou si des instructions relatives à l'utilisation de l'appareil en toute sécurité leur ont été données et si les risques encourus ont été appréhendés. Les enfants ne doivent pas jouer avec l'appareil. Le nettoyage et l'entretien par l'utilisateur ne doivent pas être effectués par des enfants sans surveillance.

RECOMMANDATIONS – REPARATIONS

- Si le câble d'alimentation est endommagé, il doit être remplacé par le fabricant, son service après-vente ou une personne de qualification similaire afin d'éviter un danger.
- Mise au rebut: En fin de vie de l'appareil, l'utilisateur déposera le produit dans un lieu de récupération prévu à cet effet (déchetterie...).

ENTRETIEN

- **DEBRANCHEZ** l'outil avant tout entretien.
- **NETTOYEZ** l'outil avec un chiffon sec ou humide. N'utilisez **JAMAIS** de solvant.
- **NE** mettez **PAS** d'huile ou de graisse sur les pièces.
- **VERIFIEZ** que l'outil n'est pas endommagé. Remplacez-le ou réparez-le avant l'utilisation.

AANDACHTIG LEZEN VOOR GEBRUIK.

- **WARMES OPPERVLAKKEN:** de buis van het apparaat en de lijm kunnen, afhankelijk van het model, temperaturen van 150 tot 200° C bereiken. Vermijd elk contact met de huid. Bij verbranding de wond onmiddellijk onderdompelen in koud water. Als kinderen het apparaat gebruiken moet er altijd een volwassene aanwezig zijn.
- **HET** apparaat niet gebruiken in een vochtige omgeving of bij regen. Het apparaat niet blootstellen aan waterstralen.
- **HET** apparaat uitschakelen : de wandstekker uittrekken als het niet gebruikt wordt.
- **NOOIT** andere voorwerpen dan de aanbevolen lijmstaafjes in het apparaat plaatsen.
- **NOOIT** een al aangebracht lijmstaafje eruit halen. Dit kan onherstelbare schade veroorzaken.
- **HET** apparaat nooit uitschakelen door aan de kabel te trekken.
- **WAARSCHUWING!** Het lijmpistool moet rechtop, op de steun geplaatst worden wanneer deze niet in gebruik is.
- **DIT GEREEDSCHAP** is niet geschikt om te worden gebruikt door personen (kinderen inbegrepen) met verminderde lichamelijke, zintuiglijke of geestelijke vermogens of door personen zonder ervaring

of kennis, tenzij zij in het oog worden gehouden door iemand die voor hun veiligheid verantwoordelijk is of vooraf de nodige instructies hebben gekregen met betrekking tot het gebruik van het apparaat. Op kinderen moet toezicht worden gehouden om te garanderen dat zij niet spelen met het gereedschap.

OPGELET - REPARATIES

- Om geen gevaar te lopen, dient een beschadigde voedingskabel vervangen te worden door de fabricant, de dienst na verkoop of door een gelijkaardig gekwalificeerd persoon.
- Te verwijderen apparaten dient u in te leveren bij de bekende recycle inrichtingen.

ONDERHOUD

- **TREK** de stekker uit voor onderhoudswerkzaamheden.
- **REINIG** het gereedschap met een droge of vochtige doek. Gebruik **NOOIT** oplosmiddel.
- Smeer De onderdelen **NIET** in met olie of vet.
- **CONTROLEER** of het gereedschap niet beschadigd is. Vervang of herstel het voor gebruik.

LEGGERE ATTENTAMENTE PRIMA DEL L'USO.

- **SUPERFICI CALDE** : il diffusore dell'apparecchio e la colla possono raggiungere temperature da 150° a 200° (a seconda dei modelli). Evitare il contatto con la pelle. In caso di ustione, immergere subito la ferita in acqua fredda. L'utilizzo da parte di bambini necessita la presenza di un adulto.
- **NON** utilizzare l'apparecchio in ambiente umido o sotto la pioggia. **NON** esporlo a schizzi d'acqua.
- **DISINSERIRE** l'apparecchio, se non lo si utilizza, staccando la presa a muro.
- **NON** introdurre nell'apparecchio oggetti altri che gli appositi bastoncini di colla.
- **NON** rimuovere un bastoncino già introdotto nell'apparecchio, onde evitare danni irreparabili.
- **PER DISINSERIRE** l'apparecchio, non tirare il filo.
- **AVVERTENZA!** Questo utensile deve essere appoggiato sul suo supporto quando caldo e non in utilizzo.
- **QUESTO UTENSILE** non è adatto all'uso da parte di persone (bambini compresi) con ridotte capacità motorie, sensoriali o mentali, né da parte di persone prive dell'esperienza e delle conoscenze necessarie, a meno che non siano coadiuvate da

una persona responsabile per la loro sicurezza che le abbia adeguatamente istruite in merito all'uso. Tenere l'utensile fuori dalla portata dei bambini.

RACCOMANDAZIONI - RIPARAZIONI

- Se il cavo di alimentazione è danneggiato, deve essere sostituito dal fabbricante, dal suo servizio assistenza in garanzia o da una persona con simile qualifica allo scopo di evitare pericoli.
- Per lo smaltimento dell'incollatrice utilizzare sempre le aree di riciclaggio autorizzate o i punti di raccolta ecologici.

MANUTENZIONE

- **SCOLLEGARE** l'utensile prima di eventuali interventi di manutenzione.
- **PULIRE** l'utensile con un panno asciutto o umido. Non utilizzare **MAI** solventi.
- **NON** oliare o ingrassare alcun componente.
- **VERIFICARE** che l'utensile non sia danneggiato. Deve essere riparato o sostituito prima dell'uso.

A LEER ATENTAMENTE ANTES DE UTILIZAR EL APARATO.

▪ SUPERFICIES CALIENTES

(la boquilla del aparato y la cola pueden alcanzar temperaturas del orden de 150 a 200° C (según los modelos) Evitar todo contacto con la piel. En caso de quemadura, poner la parte quemada inmediatamente en agua fría. Si los niños utilizan el aparato se requiere la presencia de un adulto.

- **NO** utilizar el aparato en medio húmedo, bajo la lluvia. No exponerlo a proyecciones de agua.
- **DESCONECTAR** el aparato : retirar el enchufe mural en caso de no utilización.
- **NO** introducir nunca otros objetos que no sean los bastoncillos de cola recomendados dentro del aparato.
- **NON** retirar nunca un bastoncillo ya introducido en el aparato so pena de causar daños irreparables.
- **No** desconectar nunca el aparato tirando del cable.
- **¡ADVERTENCIA!** Esta herramienta debe colocarse en su soporte cuando no esté en uso.
- **ESTA HERRAMIENTA** no está diseñada para ser usada por personas y niños con capacidades físicas, sensoriales o mentales disminuidas, ni por

personas que carezcan de experiencia o conocimientos, a menos que cuenten con la supervisión de una persona responsable de su seguridad, monitorización o instrucción en cuanto al uso del dispositivo. Se deberá vigilar que los niños no jueguen con esta herramienta.

RECOMENDACIONES - REPARACIONES

- Si el cable de alimentación estuviese estropeado, deberá reemplazarlo el servicio posventa del fabricante, o una persona cualificada similar, con objeto de evitar cualquier tipo de peligro.
- Cómo deshacerse de la herramienta. El propietario de la herramienta debe arrojarla en un punto verde/limpio o en una estación de reciclado específica.

MANTENIMIENTO

- **DESENCHUFE** la herramienta antes de iniciar el mantenimiento
- **LIMPIE** la herramienta con un paño seco o húmedo. **NUNCA** use disolventes.
- **NO** ponga aceite ni grasa en ninguna pieza.
- **ASEGÚRESE** de que la herramienta no está dañada. Antes de usarla, repárela o reemplácela.

LELA ATENTAMENTE ANTES DE UTILIZAR O APARELHO.

- **SUPERFICIES QUENTES** (o bico do aparelho e a cola podem atingir temperaturas da ordem dos 150 a 200° C (consoante os modelos). Evite qualquer contacto com a pele. Em caso de queimadura, submergir imediatamente a chaga em agua fria. A utilizacao do aparelho por criancas obriga a presenca de um adulto
- **NÃO** utilizar o aparelho em locais humidos ou expostos a chuva. Nao expor o aparelho a contactis com agua.
- **DESLIGAR** o aparelho : retirar a ficha de tomada electrica em caso de nao utilizacao.
- **NÃO** introduzir no aparelho outros objectos que nao as cargas de cola indicadas.
- **NÃO** retirar uma carga de decola ja introduzida no aparelho, sob pena de danos irreparaveis.
- **NÃO** desligar nunca o aparelho puxando pelo flo.
- **ADVERTÊNCIA!** Esta ferramenta deve ser colocada num suporte quando não estiver a ser usada.
- **ESTA FERRAMENTA** nao se destina a ser utilizada por pessoas (criancas incluidas) com capacidades fisicas, sensoriais ou mentais reduzidas, ou por pessoas com falta de experiência ou conhecimentos,

excepto se tiverem a ajuda de uma pessoa que seja responsavel pela seguranca, controlo e cumprimento das instrucoes de utilizacao do dispositivo. As criancas devem ser supervisionadas para se ter a certeza que nao brincam com a ferramenta.

RECOMENDACAO PARA CONSERTOS

- Se o cabo de alimentacao estiver danificado, deve ser substituido pelo fabricante, pelo seu servico pos-venda ou por uma pessoa qualificada similar de forma a evitar um perigo.
- Despejo do aparelho: O seu proprietario devera coloca-lo num contentor ecologico apropriado.

MANUTENCAO

- **DESLIGUE** a ferramenta antes da manutencao
- **LIMPE** a ferramenta utilizando um pano seco ou humido. **NUNCA** utilize solventes.
- **NAO** utilize oleo ou massa lubrificante nos componentes.
- **CERTIFIQUE-SE** de que a ferramenta nao esta danificada. Substitua ou repare antes de utilizar.

LAS NOGA IGENOM FOLJANDE INNAN DU ANVANDER APPARATEN.

- **HETA YTOR** (apparatens munstycke och det flytande limmet kan uppnå temperaturen på 150 till 200°C (beroende på modellen) Undvik all kontakt med huden. Vid brannskador skall den brända kroppsdelen omedelbart sankas ned i kallt vatten. Lat aldrig barn använda apparaten i vuxnas franvaro.
- **ANVÄND** aldrig apparaten i fuktig miljo, eller i regn. Utsatt den inter for vattenstank.
- **KOPPLA** från apparaten - dra ur vaaggkontakten nar den inte används.
- **FÖR** aldrig in något annat än de foreskrina limstangerna i apparaten.
- **FÖRSÖK** aldrig dra ut en limstång som redan sitter i apparaten – det kan fororsaka obotliga skador.
- **KOPPLA** aldrig från apparaten genom att dra i sladden.
- **VARNING!** Detta verktyg måste placeras i medföljande ställ när det ej används.
- **VERKTYGET** ar inte avsett att användas av personer, varken vuxna eller barn, med reducerade fysiska eller mentala egenskaper eller personer med bristande erfarenhet eller kunskap om de inte övervakas av en person som ar ansvarig for sakerheten och att

bruksanvisningarna foljs. Barn ska alltid hallas under uppsikt sa att de inte leker med verktyget.

VARNING - REPARATIONER

- Om matarkabeln är skadad måste den bytas ut av tillverkaren, dennes serviceavdelning eller en person med liknande yrkeskunskap, for att inte ta nagra risker.
- Skulle du vilja göra dig av med pistolen lamnar du in den på narmaste auktoriserad miljostation.

UNDERHALL

- **KOPPLA** från verktyget innan du utfor något underhall.
- **RENGÖR** verktyget med en torr eller fuktig trasa. Använd **ALDRIG** losningsmedel.
- Använd **INTE** olja eller fett på nagra delar.
- **KONTROLLERA** att verktyget inte är skadat. Kassera eller reparera fore användning.

LASES OMHYGGELIGT, INDEN LIMPISTOLEN TAGES I BRUG.

- **VARME OVERFLADER** limen og pistolens dyse kan na op på temperaturer mellem 150 og 200°C (afhængigt af den anvendte model). Undgå al kontakt med huden. I tilfælde af forbrandinger, skal det forbrændte område holdes under koldt vand. Born må kun anvende pistolen under opsyn af en voksen.
- **ANVEND** ikke pistolen i fugtige eller vade omgivelser, og udsat den ikke for regn.
- **TRÆK** stikket til pistolen ud af stikkontakten, når den ikke anvendes.
- **LÆG** ikke andre genstande i pistolen end de anbefalede limstifter.
- **FJERN** aldrig en limstift, der sidder i pistolen: den skade, dette kan forårsage, kan måske ikke afhjælpes.
- **TRÆK** aldrig i ledningen for at trække stikket til limpistolen ud.
- **ADVARSEL!** Dette værktøj skal være placeret i den medfølgende holder, når det ikke er i brug.
- **DETTE VÆRKTØJ ER** ikke beregnet til anvendelse af personer (herunder børn) med reducerede fysiske, føle- eller mentale færdigheder, eller af personer uden erfaring eller viden, med mindre de har fået hjælp af en person, der

er ansvarlig for vejledning vedrørende sikkerhed, som overvager og udvalger instruktioner om værktøjets anvendelse. Born skal være under opsyn for at sikre, at de ikke leger med værktøjet.

ANBEFALINGER - REPARATIONER

- Hvis strømforsyningskablet er beskadiget, skal det udskiftes af producenten, en person hos producenten, der yder service efter salg, eller en tilsvarende kvalificeret person for at forhindre skader.
- Bortskaffelse som affald skal ske i henhold til lokal lovgivning.

VEDLIGEHOJDELSE

- **TAG** værktøjet ud før vedligeholdelse
- **RENGØR** værktøjet med en tør eller fugtig klud. Anvend **ALDRIG** opløsningsmidler.
- **UNDLAD** at smøre dele med olie eller fedt.
- **KONTROLLER**, at værktøjet ikke er beskadiget. Udskift eller reparer for ibrugtagning.

LES SIKKERHETSREGLENE NOYE FOR DU TAR I BRUK LIMPISTOLEN.

- **VARME FLATER** (limet og munnstykket på pistolen kan na temperaturer på mellom 150 og 200°C (avhengig av modellen som brukes) Unnga all hudkontakt. Hvis du brenner deg, ma du holde stedet hvor du har brent deg I kaldt vann. Barn ma kun bruke pistolen nar det er voksne til stede.
- **IKKE** bruk pistolen på steder hvor det er damp eller hvor det er vatt, og den ma heller ikke utsettes for regn.
- **TREKK** pistolen ut av stikkontakten nar den ikke er i bruk.
- **PLASSER** aldri andre gjenstander I pistolen enn anbefalt limstift.
- **TA** aldri ut en limstift når den først er satt inn i pistolen: det kan fore til skade som ikke er mulig a reparere.
- **TREKK** aldri i ledningen når du skal trekke den ut av stikkontakten.
- **ADVARSEL!** Dette verktøyet må plasseres på stativet når det ikke er i bruk.
- **DETTE VERKTØYET** er ikke beregnet på bruk av personer (barn inkludert) med reduserte fysiske, sensoriske eller mentale evner eller personer som mangler erfaring eller kunnskaper, med mindre en

person som er ansvarlig for deres sikkerhet, overvaker eller gir instruksjoner om bruken av enheten. Barn bor overvakes for a sikre at de ikke leker med verktøyet.

ANBEFALINGER – REPARASJONER

- Hvis strømkabelen er skadet, ma den byttes av produsenten, produsentens serviceavdeling eller tilsvarende kvalifisert person for a unnga skade.
- Dersom du ønsker å kvitte deg med verktøyet, bruk alltid godkjente miljøvennlige

VEDLIKEHOLD

- **TREKK** ledningen på varmluftpistolen ut fra veggkontakten for det utfores noen form for vedlikehold.
- **RENGJØR** varmluftpistolen ved bruk av en torr eller fuktig klut. Bruk **ALDRI** noen form for løsemidler.
- **IKKE** smør noen av delene på varmluftpistolen.
- **KONTROLLER** at varmluftpistolen ikke er skadd. Bytt deler eller reparer den for bruk.

LUE OHJEET HUOLELLISESTI ENNEN KUUMALIIMAPISTOOLIN KAYTTAMISTA.

- **KUUMAT PINNAT** (liima ja suutin voivat saavuttaa jopa 150 - 200 °C:n lampotilan (riippuen käytettävästä mallista). Valta kaikkea ihokosketusta. Jos saat palovamman, pida palovam-makohtaa kylmassa vedessa. Lapset saavat käyttää pistoolia vain aikuisten valvonnassa.
- **ÄLÄ** käytä pistoolia kosteissa tai marissa olosuhteissa tai käytä sitä sateessa.
- **IRROTA** liimapistoolin virtajohto pistorasiasta, kun liimapistoolia ei käytetä.
- **LIIMAPISTOOLIN** saa asettaa vain suositeltuja liimapuikkoja.
- **ÄLÄ** ota pistooliin asetettua liimapuikkoa koskaan pois, sillä vauriot voivat olla peruuttamattomia.
- **ÄLÄ** irrota kuumaliimapistoolin virtajohtoa koskaan johto-osasta vetamalla.
- **VAROITUS!** Työkalu on asetettava telineeseen, kun sitä ei käytetä.

- **TATA TYÖKALUA** ei ole tarkoitettu fyysisesti tai henkisesti vajaakkyisten, aistivammaisten tai kokemattomien henkilöiden (lapset mukaan lukien) käyttöön ilman heidän turvallisuudestaan vastaavan henkilön valvontaa tai tämän antamaa opastusta laitteen käyttöön. On valvottava, että lapset eivät leiki työkalulla.

SUOSITUKSET - KORJAUKSET

- Jos sähköjohto on vahingoittunut, valmistajan, sen valtuuttaman huoltoliikkeen tai muun vastaavan valtuutetun henkilön on vaihdettava se vaaran välttämiseksi.
- Hävittäminen: Pistoolin hävittämiseksi se on toimitettava viranomaisten hyväksymään sähkölaitteiden keruupisteeseen..

HUOLTO

- Irrota työkalu verkkovirrasta ennen huoltoa.
- Puhdista työkalu kuivalla tai kostealla liinalla. **ÄLÄ** käytä liuottimia.
- **ÄLÄ** oljya tai rasvaa osia.
- Varmista, ettei työkalu ol.

DOKŁADNIE ZAPOZNAĆ SIĘ Z NIMI PRZED ROZPOCZĘCIEM KORZYSTANIA Z PISTOLETU KLEJOWEGO.

- **GORĄCE POWIERZCHNIE** – klej i dysza pistoletu mogą

osiągać temperatury rzędu 150–200°C (w zależności od używanego modelu). Unikać kontaktu ze skórą. W przypadku poparzenia zanurzyć oparzone miejsce w zimnej wodzie. Dzieci

powinny korzystać z pistoletu jedynie w obecności osób dorosłych.

- **NIE** używać pistoletu w miejscach wilgotnych lub mokrych, nie wystawiać go na deszcz.
- **JEŚLI** pistolet nie jest używany, odłączyć go od gniazdka sieciowego.
- **NIE** wkładać do pistoletu innych przedmiotów niż zalecane wkłady klejowe.
- **NIE** wyjmować wkładu klejowego po włożeniu go do pistoletu: można spowodować nieodwracalne uszkodzenie.
- **ODLACZAJAC** pistolet klejowy, nie ciągnąć za przewód zasilający.
- **OSTRZEŻENIE!** Narzędzie w trakcie użytkowania musi być umieszczone na podstawce.
- **NINIEJSZE URZĄDZENIE** nie jest przeznaczone do stosowania przez osoby (w tym dzieci) o ograniczonej wydolności fizycznej, sensorycznej lub umysłowej, bez doświadczenia lub umiejętności związanych z narzędziem, o ile nie mogą korzystać z pomocy osoby odpowiedzialnej za ich

bezpieczeństwo, nadzorowanie lub instrukcje z zakresu ochrony dotyczące użytkowania tego narzędzia. Dzieci należy nadzorować, nie dopuszczając, aby bawiły się urządzeniem.

ZALECENIA – NAPRAWY

- Jeśli przewód zasilający jest uszkodzony, musi być wymieniony przez producenta, serwis posprzedażny producenta lub inną wykwalifikowaną osobę w celu uniknięcia niebezpieczeństwa
- Jeśli chcesz pozbyć się narzędzia, to zawsze korzystaj z uznanej i przeznaczonej do tego stacji recyklingu lub odpowiedniego punktu zbiorki.

KONSERWACJA

- **PRZED** przystąpieniem do czynności konserwacyjnych należy rozłączyć urządzenie.
- **NARZĘDZIE** czyścić suchą lub wilgotną szmatką. **NIGDY** nie stosować rozpuszczalnika.
- **NIE** smarować żadnych części.
- **UPEWNIĆ** się, że narzędzie nie jest uszkodzone. Przed przystąpieniem do pracy, należy przeprowadzić niezbędne naprawy.

G1010/Hobby7

ИНСТРУКЦИЯ ПО БЕЗОПАСНОСТИ

RU

ПРОЧИТАЙТЕ ВНИМАТЕЛЬНО ПЕРЕД ИСПОЛЬЗОВАНИЕМ КЛЕЕВОГО ПИСТОЛЕТА.

- **ГОРЯЧИЕ ПОВЕРХНОСТИ**
(клей и сопла пистолета может

достигать температуры в диапазоне от 150 до 200 °C (в зависимости от используемой модели) Избегайте попадания на кожу Если сожжены, погрузить ожог под холодной водой

Дети должны использовать только пистолет. В присутствии взрослого.

- **НЕ** использовать оружие в условиях повышенной влажности и не подвергайте его воздействию дождя.
- **ОТКЛЮЧИТЕ** пистолет из розетки, когда он не используется.
- **НЕ** кладите какие-либо предметы в пистолете, кроме рекомендуемых клеевых стержней
- **НИКОГДА** не выдёргивайте клей из пистолета, когда он был поставлен в пушку:... в результате ущерб может быть непоправимым
- **ОСТОРОЖНО!** этот инструмент следует устанавливать обратно на стойку, когда он не используется.
- **НИКОГДА** не тяните за шнур, чтобы отсоединить клеевого пистолета Данный прибор может быть использован для детей в возрасте от 8 лет и выше и лица с ограниченными физическими, сенсорными и умственными способностями или с недостатком опыта или знаний, если они находятся под контролем или получили

инструкции относительно использования устройства в безопасности и понять, вовлеченные опасности. Дети не должны играть с прибором. Очистка и абонентское обслуживание не принимается детей без присмотра.

Рекомендации - РЕМОНТ

- Если кабель питания поврежден, его необходимо заменить производителем, производителем послепродажного обслуживания или квалифицированным специалистом во избежание опасности.

ОБСЛУЖИВАНИЕ

- Перед выполнением обслуживания отсоедините шнур питания от сети.
- Для очистки используйте сухую или влажную ткань. Использование растворителей

ЗАПРЕЩАЕТСЯ.

- Смазывание любых деталей **НЕ ДОПУСКАЕТСЯ.**
- Убедитесь в полной исправности инструмента.

Перед использованием отремонтируйте или замените детали.

G1010/Hobby7
OHUTUSJUHISED

EE

LUGEGE HOOLIKALT ENNE,
KUI KASUTATE LIIMIPÜSTOLIT.

- **KUUMAD PINNAD** - liim ja püstoli otsik võivad kuumeneda temperatuurini 150 kuni 200°C (sõltuvalt kasutatavast mudelist). Vältige kontakti nahaga. Põletu-

se puhul pistke põletatud koht kohe vee alla. Lapsed võivad seda liimipüstolit kasutada ainult täiskasvanu juuresolekul.

- **ÄRGE** kasutage püstolit niisketes või märgades tingimustes ning ärge laske sellel vihma kätte

jääda.

- **VÖTKE** püstoli juhe seinakon-taktist välja, kui te seda enam ei kasuta.
- **ÄRGE** kunagi pange püstolisse ühtegi muud eset peale soovita-tava liimipulga.
- **ÄRGE** kunagi võtke liimipulka pärast selle sissepanekut püsto-list välja: see võib tekitada korva-matut kahju.
- **ÄRGE** kunagi võtke püstoli juhett seinast välja seda juhtmest tiri-des.
- **HOIATUS!** See tööriist tuleb asetada oma alusele kui seda ei kasutata.
- **KÕNEALUST TÖÖRIISTA** ei tohi kasutada keha-, meele- ja vaimupuudega inimesed (kaasa arvatud lapsed) või inimesed, kellel puuduvad sellealased kogemused või teadmised, välja arvatud juhul, kui nad on seadme kasutamisel saanud abi nende ohutuse eest vastutavalt isikult, järelevalve või läbivaatuse juhen-

dist. Tuleb jälgida, et lapsed ei saaks tööriistaga mängida.

SOOVI TUSED – PARANDUSED

- Kui elekritoite juhe on kahjusta-da saanud, siis peab selle vahe-tama tootja, tootja müügi järgne hooldus või sarnaselt kvalifitseeritud isik, et ära hoida mistahes ohtu.
- Utiliseerimine: Kui seadme eluiga on lõppenud, viib kasuta-ja toote selleks otstarbeks ette nähtud kogumispunkti (jäätmekäitluskeskusesse...)

HOOLDUS

- **ENNE** mis tahes hooldustööde teostamist eemaldage seade toitevõrgust.
- **PUHASTAGE** tööriista kuiva või niiske riidega. **ÄRGE** kasutage mis tahes lahustit.
- **ÄRGE** õlitage või määrige mis tahes osasid.
- **VEENDUGE**, et tööriist ei ole kahjustatud. Vahetage või paran-dage see enne kasutamist.

G1010/Hobby7

SAUGOS INSTRUKCIJOS

LT

PRIES NAUDODAMI KLIJU PISTOLETA, ATIDZIAI PERSKAITY-KITE NAUDOJIMO INSTRUKCIJAS.

- **ĮKAITĘ PAVIRŠIAI** (klįjai ir pisto-letto antgalis gali įkaisti iki 150 – 200°C temperatūros (atsi-žvelgiant į naudojamą modelį) Venkite kontakto su oda. Nusideginę pakiškite nudegintą vietą po šalto vandens srove. Vaikai naudoti pistoletą gali tik prižiūri-

mi suaugusiųjų.

- **NENAUDOKITE** pistoletu drėgnoje ar šlapioje aplinkoje, saugokite jį nuo lietaus.
- **KAI** pistoletu nenaudojate, atjunkite jį nuo el. tinklo lizdo.
- **I PISTOLETA** negalima kišti jokių objektų, išskyrus rekomenduojamas klįjų lazdeles.
- **NIEKADA** iš pistoletu neišimkite jau įdėtos klįjų lazdelės – galite

nepataisomai sugadinti ģrankĵi.

- **NIEKADA** netraukite uĶ laidu, norĕdami atjungti kliĵu pistoletu nuo el. tinklu.
- **ĶSPĒJIMAS!** nenaudojamu ģrankĵi bŭtina statyti ant jo stovo.
- **ĶSIS ĶRANKIS** neskirtas naudotis ųmonĕms (Ķskaitant vaikus) su fizine, jutikline arba protine negalia, arba ųmonĕms, kuriems trŭksta patirties arba ųziņu, nebent jiems buvo perleista patirtis ir nurodymai tu, kurie atsako uĶ ju saugumu, prieųiuru ar patikrinimu. Vaikai turi bŭti priųiurimi, kad neųaistŭ su ģrankiu.

TAISYMO REKOMENDACIJOS

- Jei maitinimo laidas yra paųeistas, reikia ju pakeisti – kreipkitĕs Ķ gamintoju, Ķ gamintojo tehninio

aptarnavimo atstovu ar kitu panaųios kvalifikacijos asmeni, kad ģrankis bŭtu saugus naudoti.

- Jei ģrankĵi reikia iųmesti, atneųkite ju Ķ tam skirtu perdirdbimo vietu/atlieku surinkimo punktu.

PRIEųIURA

- **PRIEų** atlikdami prieųiurus darbus prietaisu Ķ maitinimo tinkle iųjunkite.
- **ĶRANKĶ** nuvalykite sausa arba drĕgna ųluoste. **NIEKADA** nenaudokite tirpikliu.
- **NENAUDOKITE** joku alyvu ar tepalu dalims sutepti.
- **ĶSITIKINKITE**, ar ģrankis nera paųeistas. Prieų naudodami pakeiskite dalis arba suremontuokite.

G1010/Hobby7

AR DROųIBU SAISTĶTI NORADĶJUMI

LV

RŪPIGI IZLASIET, PIRMS UZSĶKAT DARBU AR LĶMES PISTOLI,

- **KARSTAS VIRSMAS** (lĶme un pistoles uzgalis var sasniegt 150 - 200°C temperaturu (atkarĶbā no izmantojamu pistoles modeļa). Izvairieties no saskarsmes ar ādu. Applaucĕųanās gadĶjumā nekavĕjoties iegremdĕjiet traumĕto vietu aukstā ųdenĶ. Bĕrniem nevajadzĕtu lietot pistoli bez pieauguųo uzraudųibas.
- **NELIETOJĶT** pistoli mitros vai slapjos apstākļos un nepakļaujiet to lietus iedarbĶbai.
- **JA** pistole netiek izmantota, atvienojiet to no elektriskās kontaktligzdas.

- **NEKĶDOS** apstākļos neuzpildiet pistoli ne ar ko citu, izņemot instrukcijās norādĶtos lĶmes stienus.

- **NEKĶDĶ** gadĶjumā nemĕģiniet izņemt lĶmes stieni, kas jau ir ievietots pistolĕ: tas var izraisĶ neatgriezeniskus bojĶjumus.

- **NEKAD** necentieties atvienot pistoli no kontaktligzdas, raujot aiz baroųanas vada.

- **UZMANĶBU!** Ja rĶks netiek izmantots, tas jānovieto statĶvā.

- **INSTRUMENTU NEDRĶKST** lietot cilvĕki (tai skaitā bĕrni) ar pazeminātām fiziskām, maņu vai garĶgām spĕjām, un personas, kurām trŭkst pieredzes vai zinā-

šanu, ja vien tie nav saņēmuši norādes par ierīces izmantošanu no personas, kura ir atbildīga par to drošību un uzraudzību. Bērni ir jāuzrauga, lai nodrošinātu, ka tie nerotaļājas ar instrumentu.

IETEIKUMI – REMONTS

- Ja barošanas vads ir bojāts, tā nomainītu, lai izvairītos no iespējamām briesmām, ir jāuztic ražotājam, ražotājfirmas remontdarbības personālam vai kādai citai personai, kas ir kvalificēta veikt šādus darbus.
- Ja jūs vēlaties atbrīvoties no nolietota instrumenta, vienmēr

izmantojiet atzītu un uzticamu utilizācijas uzņēmumu vai zaļo savākšanas punktu.

APKOPE

- **PIRMS** jebkuru apkopes darbu veikšanas atvienojiet instrumentu no elektrotīkla
- Notīriet instrumentu ar sausu vai mitru drānu. **NEKĀDĀ GADĪJUMĀ** nelietojiet šķīdinātāju.
- **NEAPSTRĀDĀJIET** daļas ar eļļu vai smērvielu.
- **PARBAUDIET**, vai instruments nav sabojāts. Pirms lietošanas nomainiet vai salabojiet to.

G1010/Hobby7

BEZPEČNOSTNI POKYNY

CZ

PŘED ZAHAJENIM PRÁCE S LEPICÍ PISTOLÍ SI PEČLIVĚ PROSTUDUJTE TYTO POKYNY.

- **HORKÉ POVRCHY** (lepidlo a tryska pistole mohou dosáhnout vysokých teplot, od 150 do 200 °C (v závislosti na modelu). Zabraňte veškerému doteku s pokožkou. Pokud dojde k popaleni, ochlaďte postižené místo proudem studené vody. Děti smějí lepicí pistolí používat výhradně pod dohledem dospělé osoby.
- **NEPOUŽÍVEJTE** pistolí v mokřem nebo vlhkem prostředí, nevystavujte ji dešti.
- **POKUD** pistolí nepoužíváte, odpojte ji ze zásuvky elektrické sítě.
- **NIKDY** do pistole nezasouvejte žádné předměty kromě doporučených lepicích tyčinek.
- **PO** zasunutí do pistole lepicí ty-

činku z pistole nikdy nevytahujte. Mohlo by dojít k neopravitelnému poškození nástroje.

- **PŘÍ** odpojování lepicí pistole od napájecí sítě nikdy netahejte za kabel.
- **UPOZORNĚNÍ!** Pokud se pistole nepoužívá, musí se odložit na tojánek.
- **TENTO NASTROJ** nesmi používat osoby (včetně dětí) se sníženými fyzickými, smyslovými nebo duševními schopnostmi, ani osoby bez příslušných zkušeností nebo znalostí, pokud nemají k dispozici osobu odpovědnou za jejich zdraví a sledování a kontrolu pokynů ohledně používání tohoto zařízení. Na děti je nutné dohlížet a zajistit, aby si s nástrojem nehraly.

DOPORUČENÍ - OPRAVY

- Pokud dojde k poškození napájecího kabelu, musí jej vyměnit výrobce, poprodejní servis výrobce nebo podobně kvalifikovaná osoba. Jen tak lze zajistit, že bude oprava provedena bezpečně.
- Pokud chcete nástroj zlikvidovat, vždy jej svěřte autorizovanému recyklačnímu středisku nebo jej odložte na místě určeném pro sběr druhotných surovin.

UDRŽBA

- **PŘED** prováděním údržby nástroj vypojte ze zásuvky
- **NÁSTROJ** čistěte suchým nebo navlhčeným hadříkem. **NIKDY** nepoužívejte žádné rozpouštědlo.
- Žádné součásti **NEOLEJUJTE** ani **NEPROMAZAVEJTE**.
- **UJISTĚTE** se, že nástroj není poškozen. Před použitím takový nástroj vyměňte nebo opravte.

G1010/Hobby7

BEZPEČNOSTNÉ POKYNY

SK

PRED POUŽITIM TAVNEJ PIŠTOLE SI ICH POZORNE PREČITAJTE

- **HORÚCI POVRCH** (lepidlo a tryska pištole môže dosiahnuť teploty v rozsahu 150 až 200°C (v závislosti od použitého modelu) Vyvarujte sa dotyku s pokožkou. Ak sa popalíte, ponorte popalene miesto do studenej vody. Deti by mali pistol používať len pod dohľadom dospelých.
- **PIŠTOĽ** nepoužívajte vo vlhkom alebo mokrom prostredí ani ju nevystavujte dažďu.
- **KEĎ** pištoľ nepoužívate, odpojte ju od elektrickej zásuvky.
- **DO** pištole nekladajte iné objekty, ako odporúčane tyčinky lepidla.
- **PO** vložení tyčinky lepidla do pištole ju už nevyberajte: následne poškodenie sa už nemusí dať opraviť.
- **TAVNÚ PIŠTOĽ** neodpájajte ťahaním za kábel.

- **UPOZORNENIE!** Toto náradie musí byť umiestnené na svojom stojane, ak ho nepoužívate.
- **TENTO NÁSTROJ** by nemali používať ľudia (vrátane detí) so zníženou fyzickou, senzorickou, alebo psychickou funkčnosťou, ani osoby, ktoré nemajú dostatok skúsenosti, alebo vedomosti, pokiaľ nie sú doprevádzané osobou zodpovednou za ich bezpečnosť, alebo sa oboznámenie sa s bezpečnostnými pokynmi týkajúcimi sa použitia nástroja. Deti musia byť pod dozorom aby sa s nástrojom nehrali.

ODPORUČANIA – OPRAVY

- Ak sa poškodí napájací kábel, musí sa vymeniť u výrobcu, v pozaručnom servise výrobcu alebo u podobne kvalifikovanej osoby, aby sa predišlo akemukoľvek nebezpečenstvu.
- Znehodnotenie náradia. Majiteľ náradia musí toto v prípade potreby znehodnotiť v priestoroch

na to určených a označených zeleným bodom ako miesto recyklácie .

UDRŽBA

- **PRED** každou údržbou náradie odpojte
- **NÁRADIE** čistite suchou alebo

vlhkou handričkou. **NIKDY** nepoužívajte rozpúšťadlá.

- Žiadne diely **NEOLEJUJTE** ani **NEMAŽTE**.
- **UISTITE** sa, že náradie nie je poškodené. Pred použitím poškodené diely vymeňte alebo opravte.

G1010/Hobby7

VARNOŠTNA NAVODILA

SI

NATANČNO PREBERITE PRED UPORABO LEPILNE PIŠTOLE.

- **VROČE POVRŠINE** (lepilo in dulec pištole lahko dosežeta temperature od 150 do 200 °C (odvisno od uporabljenega modela)) Izogibajte se stiku s kožo. Če ste opečeni, opekline spirajte z mrzlo vodo. Otroci smejo pištolo uporabljati samo v prisotnosti odraslega.
- **PIŠTOLE** ne uporabljajte v vlažnem ali mokrem okolju ali je ne izpostavljajte dežju.
- **KO** pištolo ne uporabljate, jo izklopite iz stenske vtičnice.
- **V** pištolo ne vstavljajte drugih predmetov, razen priporočenih lepilnih vložkov.
- **LEPILNEGA** vložka ne jemljite iz pištole, ko je enkrat vstavljen: nastala škoda je lahko nepopravljiva.
- **LEPILNE** pištolo ne izklopite z vlečenjem za kabel.
- **OPOZORILO!** Kadar ga ne uporabljate, mora biti to orodje postavljeno na stojalo.
- **TEGA ORODJA** naj ne uporabljajo osebe (vključno z

otroki) z zmanjšanimi fizičnimi, senzornimi ali mentalnimi sposobnostmi ali osebe brez izkušenj ali znanja, razen, če jih je o uporabi naprave poučila oseba, ki je odgovorna za njihovo varnost, nadzor ali navodila za osebno zaščito. Otroke nadzorujte, saj boste tako preprečili, da bi se ti z orodjem igrali.

PRIPOROČILA – POPRAVILA

- Če je napajalni kabel poškodovan, ga mora zamenjati proizvajalec, služba za poprodajne storitve ali podobno usposobljena oseba, da bi se tako izognili nevarnosti.
- Če boste napravo želeli odvreči, to storite v priznani organizaciji za recikliranje ali v zbirališče odpadkov označeno z zeleno oznako.

VZDRŽEVANJE

- **PRED** vzdrževanjem orodje odklopite.
- Orodje očistite s suho ali vlažno krpo. **NIKOLI** ne uporabljajte nobenih topil.
- **NE** oljite ali mažite nobenih

delov.

- **PREPRIČAJTE** se, da orodje ni

poškodovano. Pred uporabo ga zamenjajte ali popravite.

G1010/Hobby7

SIGURNOSNE UPUTE

HR

PAŽLJIVO PROČITAJTE PRIJE KORIŠTENJA PIŠTOLJE ZA LIJEPLJENJE.

- **VRUĆE POVRŠINE** (ljepilo i štrcaljka pištolja mogu doseći temperature od 150 do 200°C (ovisno o modelu koji se koristi). Izbjegavajte dodir s kožom. Ako se opečete, opeklinu isperite hladnom vodom. Djeca smiju koristiti pištolj samo u prisustvu odraslih osoba.
- **PIŠTOLJ** nemojte koristiti u vlažnim uvjetima i ne izlažite ga kiši.
- **KADA** ga ne koristite, pištolj iskopčajte iz zidne utičnice.
- **U** pištolj nemojte stavljati nikakve predmete osim preporučenih patrona s ljepilom.
- **JEDNOM** kada stavite patrone s ljepilom u pištolj, nemojte ih vaditi: to može prouzročiti nepopravljivu štetu.
- **PRI** iskapčanju pištolja iz zidne utičnice nemojte povlačiti za kabel pištolja.
- **UPOZORENJE!** Kada nije u uporabi, ovaj alat se mora staviti na svoje postolje.
- **OVAJ UREĐAJ** nije namijenjen za uporabu osobama (uključujući djecu) sa smanjenim fizičkim, osjetilnim ili mentalnim sposobnostima, ili osobama koje nemaju dovoljno iskustva ili znanja, osim ako su u

mogućnosti raditi s osobom odgovornom za njihovu sigurnost, nadzor i služenje uputama o uporabi uređaja. Djecu se mora nadgledati kako se ista ne bi igrala uređajem.

PREPORUKE – POPRAVCI

- Ako je kabel za napajanje oštećen, pištolj odnesite proizvođaču, službi za popravke ili nekoj drugoj kvalificiranoj osobi da ga zamijeni kako biste izbjegli moguće opasnosti od ozljeđivanja
- Ako ćete željeti napravu baciti, napravite to pri organizaciji, koja je ovlaštena za rukovanje otpacima označenim s oznakom zelene boje.

ODRŽAVANJE

- **ISKLJUCITE** alat prije bilo kakvog održavanja
- Čistite alat sa suhom ili vlažnom krpom. **NIKADA** ne koristite otapala.
- **NE** uljite ili mastite bilo koje dijelove.
- **UVJERITE** se da alat nije oštećen. Popravite ili zamijenite prije uporabe.

ΠΡΙΝ ΧΡΗΣΙΜΟΠΟΙΗΣΕΤΕ ΤΟ ΠΙΣΤΟΛΙ ΚΟΛΛΗΣΗΣ, ΔΙΑΒΑΣΤΕ ΠΡΟΣΕΚΤΙΚΑ ΑΥΤΕΣ ΤΙΣ ΟΔΗΓΙΕΣ.

- **ΘΕΡΜΕΣ ΕΠΙΦΑΝΕΙΕΣ** (η θερμοκρασία της κόλλας και του στομίου του πιστολιού μπορεί να φτάσει στους 150 με 200°C (ανάλογα με το μοντέλο) Αποφεύγετε κάθε επαφή με το δέρμα. Αν προκληθεί κάψιμο, βάλτε το μέρος του καψίματος μέσα σε κρύο νερό. Τα παιδιά μπορούν να χρησιμοποιούν το πιστόλι μόνο υπό την επίβλεψη ενήλικου ατόμου.
- **ΜΗ** χρησιμοποιείτε το πιστόλι κάτω από συνθήκες υγρασίας, ούτε να το εκθέτετε στη βροχή.
- **ΌΤΑΝ** δεν χρησιμοποιείτε το πιστόλι, βγάζετέ το από την πρίζα.
- **ΜΗ** βάλετε κανένα αντικείμενο μέσα στο πιστόλι εκτός από τα συνιστώμενα στικ κόλλας.
- **ΜΗ** βγάζετε ποτέ ένα στικ κόλλας από τη στιγμή που έχει τοποθετηθεί μέσα στο πιστόλι: Μπορεί να υπάρξει ανεπανόρθωτη ζημιά.
- **ΜΗΝ** τραβάτε ποτέ το καλώδιο για να βγάλετε από την πρίζα το πιστόλι όλλησης.
- **ΠΡΟΕΙΔΟΠΟΙΗΣΗ!** Αυτό το εργαλείο πρέπει να τοποθετηθεί στην βάση όταν δεν χρησιμοποιείται.
- **ΑΥΤΟ ΤΟ** εργαλείο δεν προορίζεται για χρήση από άτομα (συμπεριλαμβανομένων παιδιών) με μειωμένες σωματικές, αισθητηριακές ή πνευματικές ικανότητες ή άτομα που στερούνται εμπειρίας ή γνώσης, εκτός και αν μπορούν

να λάβουν βοήθεια από κάποιον υπεύθυνο για την ασφάλειά τους, που παρακολουθεί ή εφαρμόζει τις οδηγίες για τη χρήση της συσκευής. Τα παιδιά πρέπει να επιβλέπονται ώστε να διασφαλίζεται ότι δεν παίζουν με το εργαλείο.

ΥΠΟΔΕΙΞΕΙΣ – ΕΠΙΣΚΕΥΕΣ

- Αν χαλάσει το καλώδιο τροφοδοσίας, πρέπει να αντικατασταθεί από τον κατασκευαστή, την υπηρεσία σέρβις του κατασκευαστή ή κάποιο αρμόδιο για τον σκοπό αυτό άτομο, ώστε να αποφευχθεί οποιοσδήποτε κίνδυνος.
- Απαλλαγή από το εργαλείο. Ο ιδιοκτήτης του εργαλείου θα πρέπει να το πάει σε κάποιο αναγνωρισμένο κέντρο ανακύκλωσης ή εγκεκριμένο σημείο περισυλλογής.

ΣΥΝΤΗΡΗΣΗ

- **ΑΠΟΣΥΝΔΕΣΤΕ** το εργαλείο πριν από οποιαδήποτε συντήρηση.
- Καθαρίστε το εργαλείο με ένα στεγνό ή νοτισμένο πανί. **ΠΟΤΕ** μην χρησιμοποιείτε διαλύτη.
- **ΜΗΝ** λιπαίνετε ή γρασάρετε τα εξαρτήματα.
- **ΒΕΒΑΙΩΘΕΙΤΕ** ότι το εργαλείο δεν έχει βλάβες. Αντικαταστήστε ή επιδιορθώστε πριν από τη χρήση.

YAPISTIRICI TABANCASINI KULLANMADAN ONCE DIKKATLICE OKUYUN.

- **SICAK YÜZEYLER** (yapıştırıcı ve tabanca ağızı (kullanılan modele bağlı olarak) 150 ile 200°C arasında değişen sıcaklıklara ulaşabilir. Deriyle temas etmesinden kaçının. Yanma durumunda, yanığı soğuk suya tutun. Çocuklar tabancayı yalnızca bir erişkinin yanında kullanabilir.
- **TABANCAYI** nemli veya ıslak koşullarda kullanmayın veya yağmura maruz bırakmayın.
- **KULLANILMADIGINDA** tabancayı duvar prizinden çıkartın.
- **TAVSIYE** edilen yapıştırıcı cubuklarından başka tabancaya herhangi bir nesne koymayın.
- **TABANCAYA** bir kez takıldıktan sonra yapıştırıcı cubuğunu asla geri çıkartmayın: ortaya çıkan hasar tamir edilemeyebilir.
- **YAPISTIRICI** tabancasını prizden çıkarmak için asla kablosundan çekmeyin.
- **UYARI!** Cihaz kullanılmadığı zaman dik konumda durmalıdır.
- **BU ALET**, yanlarında güvenliklerinden sorumlu, aletin kullanımıyla ilgili talimatları izleyen ve uygulatan bir kişi olmadıkça, fiziksel kapasitesi, duyuları veya zihinsel yeteneği sınırlı kişiler ya da tecrübesi veya bilgisi olmayan kişiler (çocuklar dahil) tarafından kullanılmak

uzere tasarlanmamıştır. Çocuklar gozetim altında tutularak aletle oynamalarına izin verilmemelidir.

TAVSIYE - TAMİRAT

- Güç besleme kablosu hasar görmüşse, üretici, üreticinin satış sonrası servisi veya benzer nitelikli bir kişi tarafında herhangi bir tehlikeyi önlemek için değiştirilmelidir.
- Aleti atmak isterseniz, daima tanınmış ve bu işi yapan bir geri donuşturma istasyonu veya yeşil atık toplama noktasına atın.

BAKIM

- **BAKIM** önceki aleti fişten çekin
- Aleti kuru veya nemli bir bezle temizleyin. **KESİNLİKLE** solvent kullanmayın.
- Parçaları **YAĞLAMAYIN** veya **GRESLEMİYİN**.
- **ALETİN** hasar görmediğinden emin olun. Kullanmadan önce değiştirin veya onarın.

A RAGASZTOPISZTOLY HASZNALATA ELŐTT ALAPOSAN OLVASSA AT.

- **FORRÓ FELÜLETEK** (a ragasztó es a pisztoly fuvokaja a hasznalt tipustol függően 150 °C es 200 °C kozotti hőmersekletet is elerhet) A bőrrel valo barminemű érintkezes kerulendő. Az egett bőrfelületet hideg vizzel kell hűteni. Gyermekek csak felnőtt felügyelete mellett használhatják a pisztolyt.
- **NE** használja a pisztolyt gőzben vagy nedves helyen, továbbba ne hagyja, hogy eső erje.
- **HA** nem használja a pisztolyt, húzza ki a csatlakozójat a fali aljzatból.
- **TILOS** az előirt ragasztórudakon kívül mast behelyezni a pisztolyba.
- **TILOS** a pisztolyba már betöltött ragasztórudat eltávolítani: akar helyrehozhatatlan kar is keletkezhethet.
- **NE** a csatlakozózsínórnál fogva húzza ki a ragasztópisztoly csatlakozódugójat.
- **FIGYELEM!** A ragasztópisztolyt használaton kívül a mindig a saját állványára támasztva tárolja!
- **A SZERSZAMOT** nem használhatják korlatozott fizikai, erzekelesi vagy mentális kepessegekkel, tapasztalattal vagy ismeretekkel rendelkező személyek (a gyermekeket is

ideertve) kiveve a biztonságukert felelős személyek felügyelete alatt, vagy ha tőlük utasitast kaptak a szerszam hasznalatara. Figyeljen oda a gyermekekre, hogy ne játszanak a szerszammal.

AJANLÁSOK – JAVÍTÁSOK

- Ha a hálózati tápkábel megsérült, a veszelyhelyzet elkerulese erdekeben a gyartonak, a gyarto vevőszolgalatanak vagy hasonlo, megfeleloen szakkepzett személynek kell kicserelnie
- A készülék selejtezése céljából keresse fel a megfelelo es elismert atvevőhelyeket, ahol lehetoseg nyilik az ujjrahasznositasra.

KARBANTARTÁS

- **BÁRMILYEN** karbantartás előtt aramtalanítsa a szerszamot.
- **TISZTÍTSA** meg a szerszamot egy szaraz vagy nedves torlőkendővel. **SOHA** ne használjon oldosert.
- **NE** olajozza és zsírozza meg az alkatreszeket.
- **GYŐZŐDJÖN** meg róla, hogy a szerszam nem serult meg. Hasznalat előtt cserelje ki vagy javítsa meg.

CITITI CU ATENȚIE ÎNAINTE DE A FOLOSI PISTOLUL DE LIPIT.**▪ SUPRAFEȚE FIERBINȚI**

(adezivul și duza pistolului pot atinge temperaturi ce variază între 150 și 200°C (în funcție de modelul utilizat). Evitați orice contact cu pielea. În caz de arsură, introduceți suprafața arsă în apă rece. Utilizarea de către copii a pistolului se va face doar în prezența unui adult.

- **NU** folosiți pistolul în condiții de umezeală și nu-l expuneți la ploaie.
- **SCOATEȚI** pistolul din priză când nu-l folosiți.
- **NU** introduceți niciodată un obiect în pistol, în afară de batoanele de adeziv recomandate.
- **NU** scoateți niciodată un baton de adeziv după ce a fost introdus în pistol: daunele rezultate pot fi ireparabile.
- **NU** trageți niciodată de cablu pentru a scoate pistolul de lipit din priză.
- **AVERTISMENT!** Această unealtă trebuie ținută în suportul ei în momentele în care nu este folosită.
- **ÎN CAZUL** în care cablul de alimentare e deteriorat, pentru a evita orice pericol, acesta trebuie înlocuit de producător, de unitatea de service post-vanzare a producătorului sau de o persoană cu calificare similară.
- **DACA** doriți să eliminați scula,

folosiți întotdeauna un centru de reciclare recunoscut și specializat sau un punct de colectare ecologic.

INTREȚINERE

- Scoateți scula din priză înainte de orice întreținere
- Curățați scula cu o cârpă uscată sau umeză. Nu folosiți **NICIODATĂ** solvenți.
- **NU** gresați nicio piesă.
- Asigurați-vă că scula nu este deteriorată. Înlocuiți-l sau reparați-l înainte de utilizare.

ПРОЧЕТЕТЕ ВНИМАТЕЛНО ПРЕДИ УПОТРЕБА

▪ ГОРЕЩИ ПОВЪРХНОСТИ

(лепилото и дюзата на пистолета могат да достигнат температура варираща от 150 до 200 оС (в зависимост от използвания модел). Да се избягва контакт с кожата. В случай на изгаряне потопете изгореното място в студена вода. Пистолетът може да бъде използван от деца единствено в присъствието на възрастен

▪ **ПАЗЕТЕ** от влага и е излагайте на пряк контакт с вода.

▪ **ИЗКЛЮЧЕТЕ** от електрическата мрежа след употреба

▪ **НЕ** поставяйте предмети в пистолета. Използвайте единствено с подходящо лепило

▪ **НЕ** изваждайте лепилото след като вече е поставено в пистолета: може да бъде нанесена повреда

▪ **НЕ** дърпайте захранващия кабел. Изключвайте внимателно.

▪ **ПРЕДУПРЕЖДЕНИЕ!** Уредът да се поставя на стойката си, когато не е в употреба.

▪ **ТОЗИ ИНСТРУМЕНТ** не е предназначен да се използва от хора (включително деца) с намалени физически, сензорни или умствени

възможности, или лица, които нямат опит или познания, освен ако не са обучени от лицето, отговорно за тяхната безопасност, което да наблюдава и проверява спазването на инструкциите по отношение на използване на уреда. Децата трябва да се наблюдават, за да се гарантира, че не си играят с инструмента.

ИНСТРУКЦИИ ПРИ ПОПРАВКА

- При повреда на захранващия кабел, безопасно е поправката да бъде извършена от производителя, или от друго квалифицирано лице.
- При изхвърляне на инструмента, използвайте най-близкия пункт за рециклиране.

ПОДДРЪЖКА

- **ПРЕДИ** извършване на поддръжка инструментът трябва да се изключи.
- Почиствайте инструмента със суха или влажна кърпа. **НИКОГА** не използвайте разтворители.
- **НЕ СМАЗВАЙТЕ** частите с масла или греси.
- **ВИНАГИ** проверявайте дали инструментът не е повреден. Преди експлоатация го ремонтирайте или подменете съответната част.



Isaberg Rapid AB, Metallgatan 5
SE - 335 71 Hestra, Sweden
www.rapid.com